

燈具實物照片



Light Output Ratio:	87.2%	
Luminaire Power:	7.728 W	
SHR Nominal:	0.75	Calculated using the TM5
SHR Maximum:	0.75	fine grid method.

C角度范围: 0度 - 360度
 C角度间隔: 30.0度
 测试速度: 快速
 环境温度: 25.3℃
 测试人员: zoe
 测试日期: 2025-2-25

Y角度范围: 0度 - 180度
 Y角度间隔: 1.0度
 测试系统: 远方(EVERFINE)GO-SPEX500_V1系统 V2.00.461
 环境湿度: 65.0%
 测试距离: 3.160米 [K=1.0000]
 备注: LAMP:BXRH-30G06T0-C-83 Ra:90
 LENS:PM-1084C 50R
 NOT DRIVER:48V
 30minutes warm-up

灯具配光曲线及特征面照片

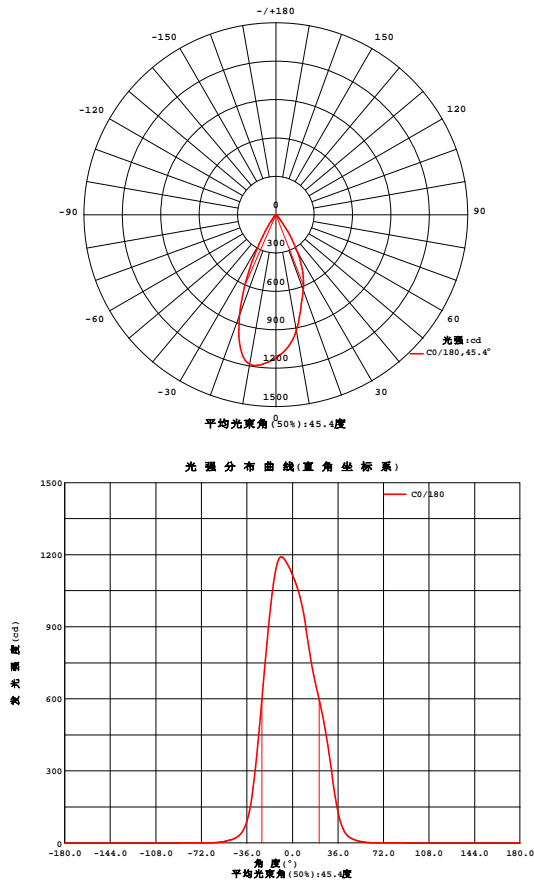


Fig. C0/C180

C角度范围: 0度 - 360度
C角度间隔: 30.0度
测试速度: 快速
环境温度: 25.3℃
测试人员: zoe
测试日期: 2025-2-25

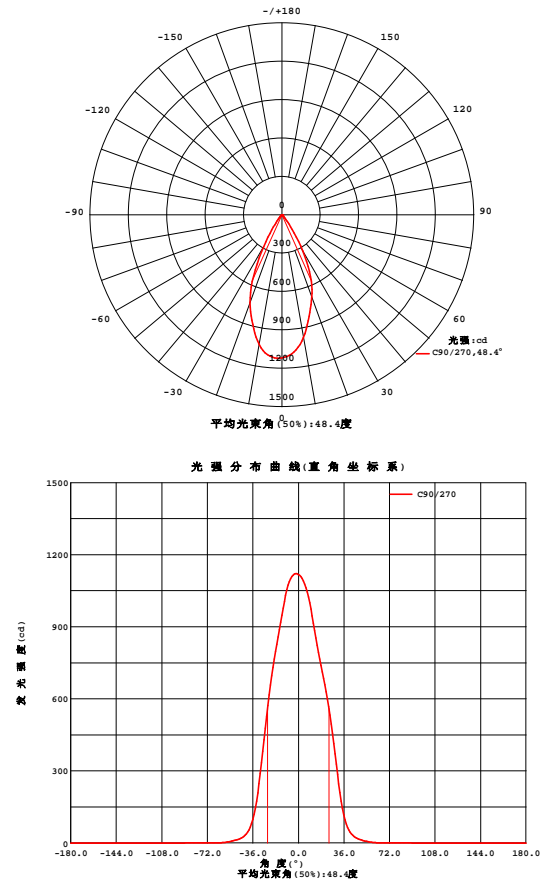


Fig. C90/C270

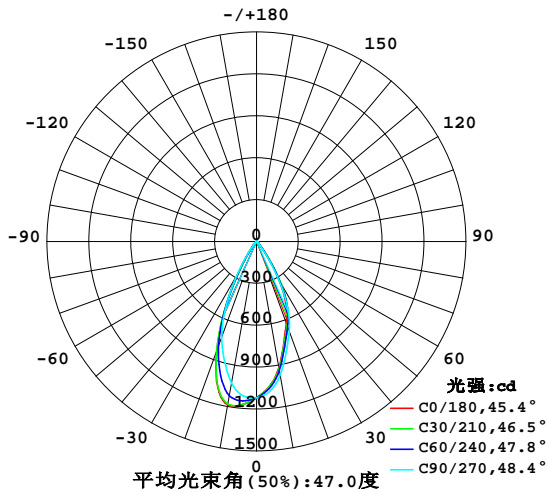
Y角度范围: 0度 - 180度
Y角度间隔: 1.0度
测试系统: 远方(EVERFINE)GO-SPEX500_V1系统 V2.00.461
环境湿度: 65.0%
测试距离: 3.160米 [K=1.0000]
备注: LAMP:BXRH-30G06T0-C-83 Ra:90
LENS:PM-1084C 50R
NOT DRIVER:48V
30minutes warm-up

室内灯具光度数据

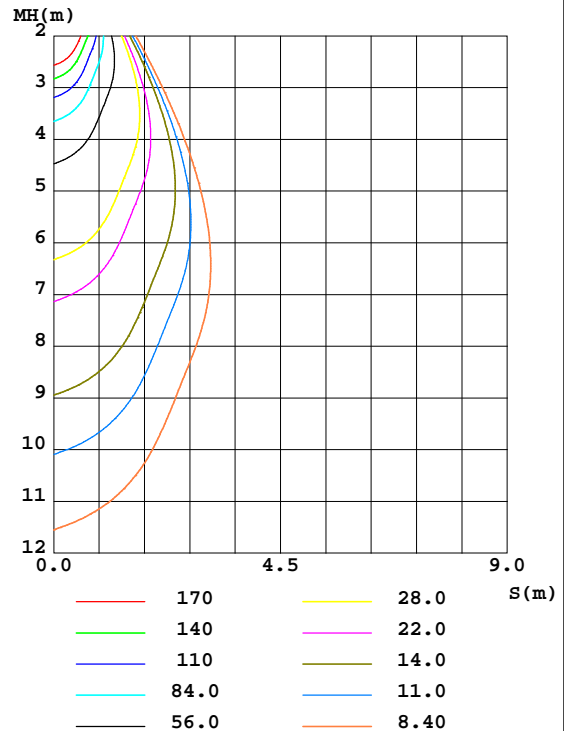
实测参数: U:47.997V I:0.1610A P:7.7275W PF:1.0000 Freq:49.99Hz 实检光通: 802.29x1 lm		
灯具名称: OZ48-SA-HE-40	灯具类型:	灯具重量:
灯具规格: 3000K	外型尺寸:	测试编号: 2502250121
制造厂商: RISE	发光口面: 0.00113354m ²	遮光角:

光源数据		光度数据				光效: 90.52 lm/W
型号	Brideglux	峰值光强(cd)	1190	S/MH(C0/180)	0.73	
标称功率(W)	8	灯具效率(%)	87.2	S/MH(C90/270)	0.74	
额定电源电压(V)	48	总光通量(lm)	699.47	UP,DN(C0-180)	0.0,43.2	
额定光通量(lm)	802.29	CIE分类	直接	UP,DN(C180-360)	0.0,44.0	
灯具内光源数(只)	1	上射光通比(%)	0.0	CIBSE SHR NOM	0.75	
实测电源电压(V)	48	下射光通比(%)	87.2	CIBSE SHR MAX	0.75	

室内灯具配光曲线



空间等照度曲线(单位:lx)



C角度范围: 0度 - 360度
C角度间隔: 30.0度
测试速度: 快速
环境温度: 25.3℃
测试人员: zoe
测试日期: 2025-2-25

Y角度范围: 0度 - 180度
Y角度间隔: 1.0度
测试系统: 远方(EVERFINE)GO-SPEX500_V1系统 V2.00.461
环境湿度: 65.0%
测试距离: 3.160米 [K=1.0000]
备注: LAMP:BXRH-30G06T0-C-83 Ra:90
LENS:PM-1084C 50R
NOT DRIVER:48V
30minutes warm-up

灯具环带光通量

环带光通量:

	C0	C45	C90	C135	C180	C225	C270	C315	$\gamma(^{\circ})$	环	总	%lum, lamp
10	921.2	933.4	973.2	1079	1187	1152	1031	948.6	0- 10	102.8	102.8	14.7, 12.8
20	626.1	648.4	685.9	759.8	834.4	818.0	731.0	657.8	10- 20	245.3	348.1	49.8, 43.4
30	335.4	354.8	328.0	290.5	267.5	269.4	289.6	320.4	20- 30	235.8	583.9	83.5, 72.8
40	60.74	61.73	54.14	47.71	43.60	41.14	45.49	53.45	30- 40	90.88	674.7	96.5, 84.1
50	11.75	12.06	12.05	11.62	10.84	10.39	10.73	11.29	40- 50	19.10	693.8	99.2, 86.5
60	1.831	1.833	1.767	1.772	1.834	1.740	1.566	1.640	50- 60	5.077	698.9	99.9, 87.1
70	0.0899	0.0849	0.0847	0.0800	0.0735	0.0683	0.0707	0.0762	60- 70	0.4989	699.4	100, 87.2
80	0.0300	0.0231	0.0285	0.0225	0.0260	0.0197	0.0240	0.0222	70- 80	0.0492	699.5	100, 87.2
90	0	0	0	0	0	0	0	0	80- 90	0.0124	699.5	100, 87.2
100	0	0	0	0	0	0	0	0	90-100	0	699.5	100, 87.2
110	0	0	0	0	0	0	0	0	100-110	0	699.5	100, 87.2
120	0	0	0	0	0	0	0	0	110-120	0	699.5	100, 87.2
130	0	0	0	0	0	0	0	0	120-130	0	699.5	100, 87.2
140	0	0	0	0	0	0	0	0	130-140	0	699.5	100, 87.2
150	0	0	0	0	0	0	0	0	140-150	0	699.5	100, 87.2
160	0	0	0	0	0	0	0	0	150-160	0	699.5	100, 87.2
170	0	0	0	0	0	0	0	0	160-170	0	699.5	100, 87.2
180	0	0	0	0	0	0	0	0	170-180	0	699.5	100, 87.2
单位: °	光强: cd									单位: lm		

C角度范围: 0度 - 360度
 C角度间隔: 30.0度
 测试速度: 快速
 环境温度: 25.3℃
 测试人员: zoe
 测试日期: 2025-2-25

γ 角度范围: 0度 - 180度
 γ 角度间隔: 1.0度
 测试系统: 远方(EVERFINE)GO-SPEX500_V1 系统 V2.00.461
 环境湿度: 65.0%
 测试距离: 3.160米 [K=1.0000]
 备注: LAMP:BXRH-30G06T0-C-83 Ra:90
 LENS:PM-1084C 50R
 NOT DRIVER:48V
 30minutes warm-up

灯具亮度限制曲线

实测参数: U:47.997V I:0.1610A P:7.7275W PF:1.0000 Freq:49.99Hz
实检光通: 802.29x1 lm

灯具名称: OZ48-SA-HE-40

灯具类型:

灯具重量:

灯具规格: 3000K

外型尺寸:

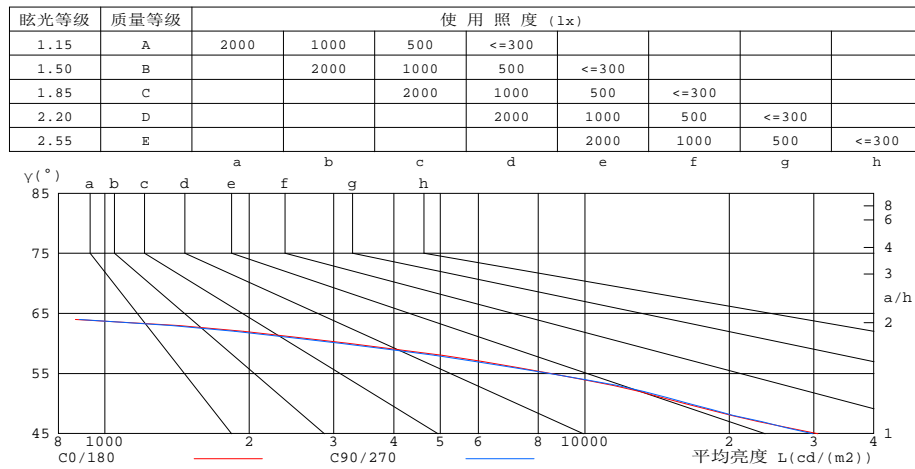
测试编号: 2502250121

制造厂商: RISE

发光口面: 0.00113354m²

遮光角:

有光侧边灯具的亮度限制曲线



平均亮度值 cd/(m2)		
γ(°)	C0/180	C90/270
85	154	141
80	153	145
75	180	172
70	233	218
65	531	583
60	3239	3114
55	8517	8467
50	16176	16514
45	30596	29836

c角度范围: 0度 - 360度
c角度间隔: 30.0度
测试速度: 快速
环境温度: 25.3℃
测试人员: zoe
测试日期: 2025-2-25

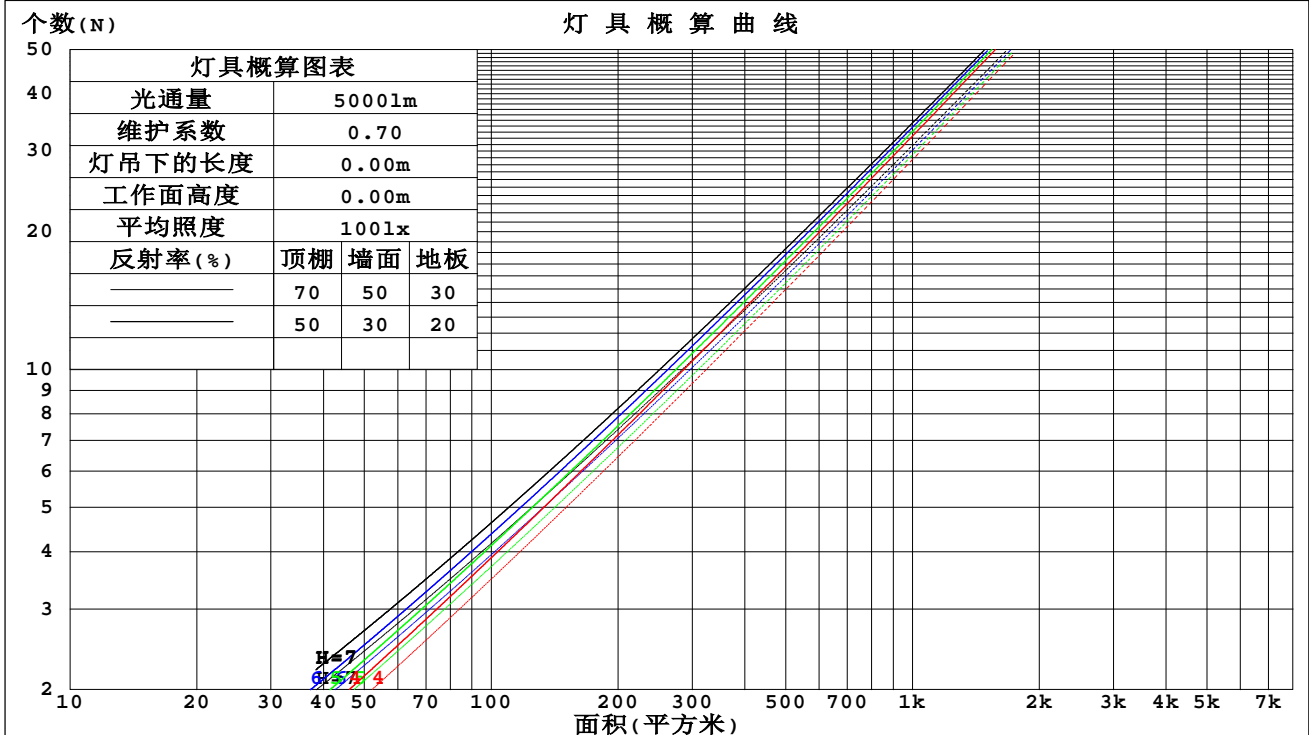
γ角度范围: 0度 - 180度
γ角度间隔: 1.0度
测试系统: 远方(EVERFINE)GO-SPEX500_V1系统 V2.00.461
环境湿度: 65.0%
测试距离: 3.160米 [K=1.0000]
备注: LAMP: BXRH-30G06T0-C-83 Ra: 90
LENS: PM-1084C 50R
NOT DRIVER: 48V
30minutes warm-up

工作面利用系数和灯具概算曲线

实测参数: U:47.997V I:0.1610A P:7.7275W PF:1.0000 Freq:49.99Hz
实检光通: 802.29x1 lm

灯具名称: OZ48-SA-HE-40	灯具类型:	灯具重量:
灯具规格: 3000K	外型尺寸:	测试编号: 2502250121
制造厂商: RISE	发光口面: 0.00113354m ²	遮光角:

顶棚	80%			70%			50%			30%			10%			0
墙面	50%	30%	10%	50%	30%	10%	50%	30%	10%	50%	30%	10%	50%	30%	10%	0
地板	20%			20%			20%			20%			20%			0
室空间比	工 作 面 利 用 系 数															
0.0	1.04	1.04	1.04	1.01	1.01	1.01	.97	.97	.97	.93	.93	.93	.89	.89	.89	.87
1.0	.97	.95	.93	.95	.94	.92	.92	.90	.89	.89	.87	.86	.86	.85	.84	.82
2.0	.91	.88	.85	.90	.87	.84	.87	.85	.83	.84	.82	.81	.82	.80	.79	.78
3.0	.86	.82	.79	.85	.81	.78	.82	.79	.77	.80	.78	.76	.78	.76	.75	.73
4.0	.81	.77	.73	.80	.76	.73	.78	.75	.72	.76	.74	.71	.75	.72	.70	.69
5.0	.77	.72	.69	.76	.71	.68	.74	.70	.68	.73	.70	.67	.71	.69	.66	.65
6.0	.72	.68	.64	.72	.67	.64	.71	.67	.64	.69	.66	.63	.68	.65	.63	.62
7.0	.69	.64	.61	.68	.64	.61	.67	.63	.60	.66	.63	.60	.65	.62	.60	.59
8.0	.65	.61	.57	.65	.60	.57	.64	.60	.57	.63	.60	.57	.62	.59	.57	.56
9.0	.62	.58	.54	.62	.57	.54	.61	.57	.54	.60	.57	.54	.60	.56	.54	.53
10.0	.59	.55	.52	.59	.55	.52	.58	.54	.52	.58	.54	.51	.57	.54	.51	.50



C角度范围: 0度 - 360度
C角度间隔: 30.0度
测试速度: 快速
环境温度: 25.3℃
测试人员: zoe
测试日期: 2025-2-25

Y角度范围: 0度 - 180度
Y角度间隔: 1.0度
测试系统: 远方(EVERFINE)GO-SPEX500_V1系统 V2.00.461
环境湿度: 65.0%
测试距离: 3.160米 [K=1.0000]
备注: LAMP:BXRH-30G06T0-C-83 Ra:90
LENS:PM-1084C 50R
NOT DRIVER:48V
30minutes warm-up



墙面和天花板利用系数

实测参数: U:47.997V I:0.1610A P:7.7275W PF:1.0000 Freq:49.99Hz 实检光通: 802.29x1 lm		
灯具名称: OZ48-SA-HE-40	灯具类型:	灯具重量:
灯具规格: 3000K	外型尺寸:	测试编号: 2502250121
制造厂商: RISE	发光口面: 0.00113354m2	遮光角:

顶棚	80%			70%			50%			30%			10%			0
墙面	50%	30%	10%	50%	30%	10%	50%	30%	10%	50%	30%	10%	50%	30%	10%	0
地板	20%			20%			20%			20%			20%			0
室空间比	墙 壁 面 利 用 系 数															
0.0																
1.0	.143	.081	.026	.137	.078	.025	.126	.072	.023	.116	.067	.021	.107	.062	.020	
2.0	.136	.074	.023	.131	.072	.022	.122	.068	.021	.113	.064	.020	.106	.060	.019	
3.0	.129	.069	.021	.125	.067	.020	.117	.063	.019	.110	.060	.018	.103	.057	.018	
4.0	.122	.064	.019	.119	.062	.018	.112	.060	.018	.106	.057	.017	.100	.055	.017	
5.0	.117	.059	.017	.114	.058	.017	.108	.056	.017	.103	.054	.016	.098	.052	.016	
6.0	.111	.056	.016	.109	.055	.016	.104	.053	.015	.099	.051	.015	.095	.050	.015	
7.0	.107	.053	.015	.104	.052	.015	.100	.050	.015	.096	.049	.014	.092	.048	.014	
8.0	.102	.050	.014	.100	.049	.014	.096	.048	.014	.092	.047	.014	.089	.046	.013	
9.0	.098	.047	.013	.096	.047	.013	.093	.046	.013	.089	.045	.013	.086	.044	.013	
10.0	.094	.045	.013	.093	.045	.012	.089	.044	.012	.086	.043	.012	.084	.042	.012	

顶棚	80%			70%			50%			30%			10%			0
墙面	50%	30%	10%	50%	30%	10%	50%	30%	10%	50%	30%	10%	50%	30%	10%	0
地板	20%			20%			20%			20%			20%			0
室空间比	天花板利用系数															
0.0	.166	.166	.166	.142	.142	.142	.097	.097	.097	.056	.056	.056	.018	.018	.018	
1.0	.148	.137	.127	.127	.118	.109	.087	.081	.076	.050	.047	.044	.016	.015	.014	
2.0	.134	.116	.100	.115	.099	.086	.079	.069	.060	.045	.040	.035	.015	.013	.011	
3.0	.123	.099	.080	.105	.085	.069	.072	.059	.049	.042	.035	.029	.013	.011	.009	
4.0	.113	.086	.065	.097	.074	.056	.067	.052	.040	.039	.030	.024	.012	.010	.008	
5.0	.105	.076	.054	.091	.065	.047	.062	.046	.033	.036	.027	.020	.012	.009	.006	
6.0	.099	.067	.045	.085	.058	.039	.059	.041	.028	.034	.024	.016	.011	.008	.005	
7.0	.093	.061	.038	.080	.053	.033	.055	.037	.024	.032	.022	.014	.010	.007	.005	
8.0	.088	.055	.033	.076	.048	.028	.052	.034	.020	.030	.020	.012	.010	.006	.004	
9.0	.083	.050	.028	.072	.044	.025	.050	.031	.018	.029	.018	.010	.009	.006	.003	
10.0	.079	.047	.025	.068	.040	.022	.047	.028	.015	.028	.017	.009	.009	.006	.003	

C角度范围: 0度 - 360度
C角度间隔: 30.0度
测试速度: 快速
环境温度: 25.3℃
测试人员: zoe
测试日期: 2025-2-25

γ角度范围: 0度 - 180度
γ角度间隔: 1.0度
测试系统: 远方(EVERFINE)GO-SPEX500_V1系统 V2.00.461
环境湿度: 65.0%
测试距离: 3.160米 [K=1.0000]
备注: LAMP:BXRH-30G06T0-C-83 Ra:90
LENS:PM-1084C 50R
NOT DRIVER:48V
30minutes warm-up

UGR(Unified Glare Rating)数据表

实测参数: U:47.997V I:0.1610A P:7.7275W PF:1.0000 Freq:49.99Hz 实检光通: 802.29x1 lm												
灯具名称: OZ48-SA-HE-40					灯具类型:			灯具重量:				
灯具规格: 3000K					外型尺寸:			测试编号: 2502250121				
制造厂商: RISE					发光口面: 0.00113354m2			遮光角:				
反射比:	天花板	0.7	0.7	0.5	0.5	0.3	0.7	0.7	0.5	0.5	0.3	
	墙面	0.5	0.3	0.5	0.3	0.3	0.5	0.3	0.5	0.3	0.3	
	工作面	0.2	0.2	0.2	0.2	0.2	0.2	0.2	0.2	0.2	0.2	
房间尺寸		横向(Viewed crosswise)					纵向(Viewed endwise)					
x = 2H y = 2H	2H	21.4	22.3	21.6	22.4	22.6	20.9	21.8	21.1	21.9	22.1	
	3H	21.2	22.0	21.5	22.2	22.4	20.7	21.5	21.0	21.7	21.9	
	4H	21.2	21.9	21.4	22.1	22.3	20.6	21.4	20.9	21.6	21.8	
	6H	21.1	21.8	21.4	22.0	22.3	20.6	21.3	20.9	21.5	21.7	
	8H	21.0	21.7	21.3	21.9	22.2	20.5	21.2	20.8	21.4	21.7	
	12H	21.0	21.6	21.3	21.9	22.2	20.5	21.1	20.8	21.4	21.7	
	4H	2H	21.2	21.9	21.4	22.1	22.3	20.7	21.4	20.9	21.6	21.8
	3H	21.0	21.6	21.3	21.9	22.2	20.5	21.1	20.8	21.4	21.7	
	4H	20.9	21.5	21.2	21.8	22.1	20.4	21.0	20.7	21.3	21.6	
	6H	20.8	21.3	21.2	21.6	22.0	20.3	20.8	20.7	21.1	21.5	
	8H	20.7	21.2	21.1	21.6	21.9	20.2	20.7	20.6	21.1	21.4	
	12H	20.7	21.1	21.1	21.5	21.9	20.2	20.6	20.6	21.0	21.4	
8H	4H	20.7	21.2	21.1	21.6	21.9	20.2	20.7	20.6	21.1	21.4	
	6H	20.6	21.0	21.1	21.4	21.8	20.1	20.5	20.6	20.9	21.3	
	8H	20.6	20.9	21.0	21.3	21.8	20.1	20.4	20.5	20.8	21.3	
	12H	20.5	20.8	21.0	21.3	21.7	20.0	20.3	20.5	20.8	21.2	
12H	4H	20.7	21.1	21.1	21.5	21.9	20.2	20.6	20.6	21.0	21.4	
	6H	20.6	20.9	21.0	21.3	21.8	20.1	20.4	20.5	20.8	21.3	
	8H	20.5	20.8	21.0	21.3	21.7	20.0	20.3	20.5	20.8	21.2	
不同间隔布灯时,观察者位置引起的UGR变化(CIE Pub.117):												
S = 1.0H		+ 3.7 / -12.8					+ 3.5 / -12.3					
1.5H		+ 5.9 / - 9.0					+ 5.6 / - 8.4					
2.0H		+ 5.9 / -15.1					+ 5.7 / -15.2					

依据CIE Pub.117计算, 802.3lm光源光通表格中的数据需要进行修正($8\log(F/F_0) = -0.8$).
出光口面积: 0.00113354 m²

C角度范围: 0度 - 360度
C角度间隔: 30.0度
测试速度: 快速
环境温度: 25.3℃
测试人员: zoe
测试日期: 2025-2-25

Y角度范围: 0度 - 180度
Y角度间隔: 1.0度
测试系统: 远方(EVERFINE)GO-SPEX500_V1系统 V2.00.461
环境湿度: 65.0%
测试距离: 3.160米 [K=1.0000]
备注: LAMP: BXRH-30G06T0-C-83 Ra:90
LENS: PM-1084C 50R
NOT DRIVER: 48V
30minutes warm-up

UF利用系数表

实测参数: U:47.997V I:0.1610A P:7.7275W PF:1.0000 Freq:49.99Hz 实检光通: 802.29x1 lm		
灯具名称: OZ48-SA-HE-40	灯具类型:	灯具重量:
灯具规格: 3000K	外型尺寸:	测试编号: 2502250121
制造厂商: RISE	发光口面: 0.00113354m ²	遮光角:

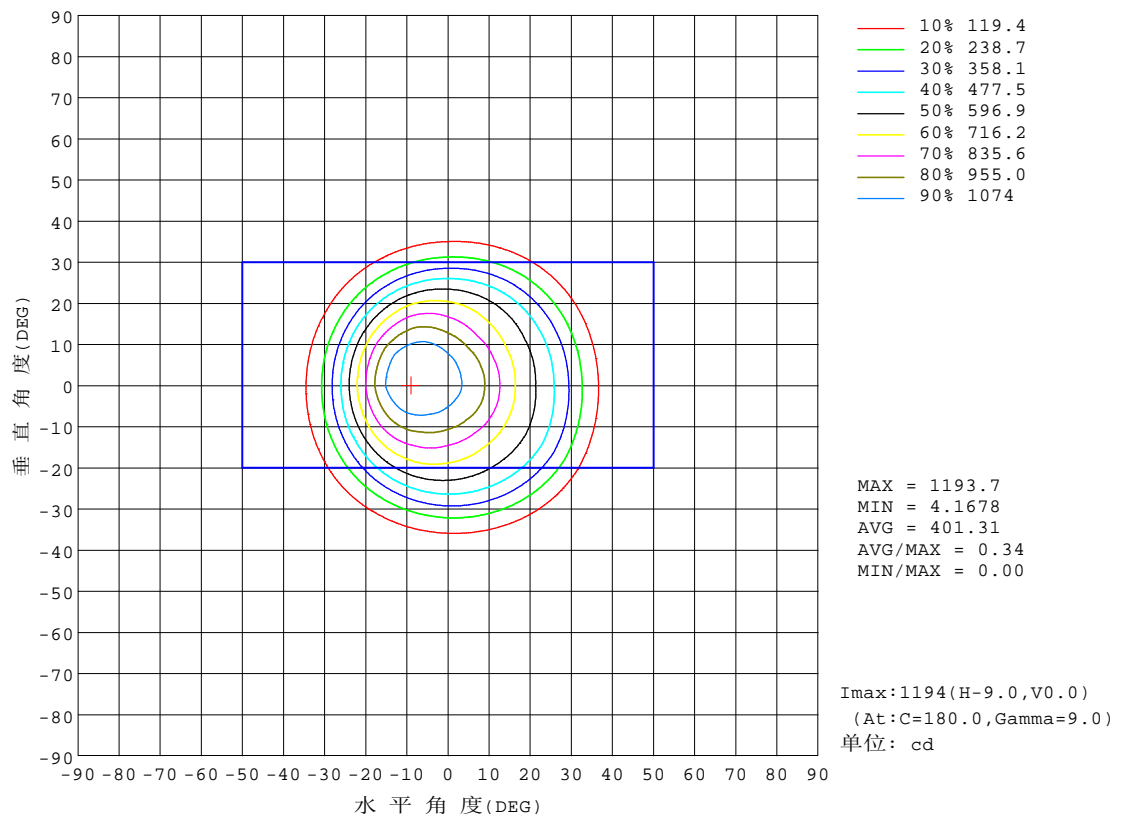
反 射 比 / REFLECTANCE										
天花板	0.8	0.8	0.8	0.7	0.7	0.7	0.5	0.5	0.5	0
墙壁	0.7	0.5	0.3	0.7	0.5	0.3	0.7	0.5	0.3	0
工作面	0.2	0.2	0.2	0.2	0.2	0.2	0.2	0.2	0.2	0
室形指数	利用系数 UTILIZATION FACTORS(%) $k(RI) \times RCR = 5$									
$k = 0.60$	78	73	70	77	72	69	77	72	69	66
0.80	84	79	76	84	79	76	83	79	76	73
1.00	88	83	80	87	83	80	86	83	80	76
1.25	91	87	84	90	86	84	88	85	83	79
1.50	93	89	87	92	89	86	90	87	85	82
2.00	95	92	89	94	91	89	92	89	87	83
2.50	97	94	91	95	93	90	93	90	89	84
3.00	98	95	93	96	94	92	94	92	90	85
4.00	100	97	96	98	96	94	95	93	92	86
5.00	101	99	97	99	97	96	95	94	93	87
ROOM INDEX	UF(总)									UF(直接)
依据标准文件 DIN EN 13032-2 2004			悬挂灯				安装距高比 SHRNOM = 1.25			

C角度范围: 0度 - 360度
 C角度间隔: 30.0度
 测试速度: 快速
 环境温度: 25.3℃
 测试人员: zoe
 测试日期: 2025-2-25

γ角度范围: 0度 - 180度
 γ角度间隔: 1.0度
 测试系统: 远方(EVERFINE)GO-SPEX500_V1系统 V2.00.461
 环境湿度: 65.0%
 测试距离: 3.160米 [K=1.0000]
 备注: LAMP:BXRH-30G06T0-C-83 Ra:90
 LENS:PM-1084C 50R
 NOT DRIVER:48V
 30minutes warm-up

灯具等光强曲线

实测参数: U:47.997V I:0.1610A P:7.7275W PF:1.0000 Freq:49.99Hz 实检光通: 802.29x1 lm		
灯具名称: OZ48-SA-HE-40	灯具类型:	灯具重量:
灯具规格: 3000K	外型尺寸:	测试编号: 2502250121
制造厂商: RISE	发光口面: 0.00113354m ²	遮光角:

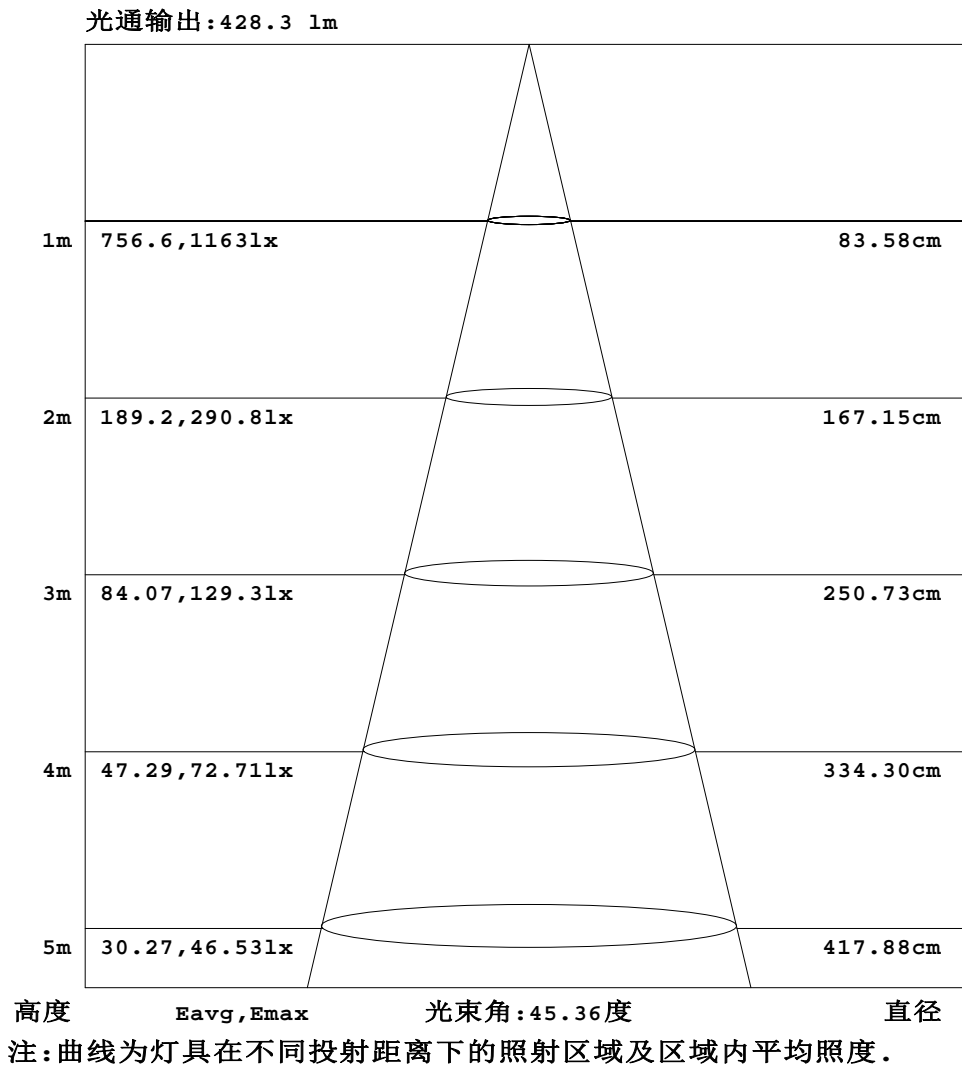


c角度范围: 0度 - 360度
c角度间隔: 30.0度
测试速度: 快速
环境温度: 25.3℃
测试人员: zoe
测试日期: 2025-2-25

γ角度范围: 0度 - 180度
γ角度间隔: 1.0度
测试系统: 远方(EVERFINE)GO-SPEX500_V1系统 V2.00.461
环境湿度: 65.0%
测试距离: 3.160米 [K=1.0000]
备注: LAMP:BXRH-30G06T0-C-83 Ra:90
LENS:PM-1084C 50R
NOT DRIVER:48V
30minutes warm-up

灯具有效平均照度图

实测参数: U:47.997V I:0.1610A P:7.7275W PF:1.0000 Freq:49.99Hz 实检光通: 802.29x1 lm		
灯具名称: OZ48-SA-HE-40	灯具类型:	灯具重量:
灯具规格: 3000K	外型尺寸:	测试编号: 2502250121
制造厂商: RISE	发光口面: 0.00113354m ²	遮光角:

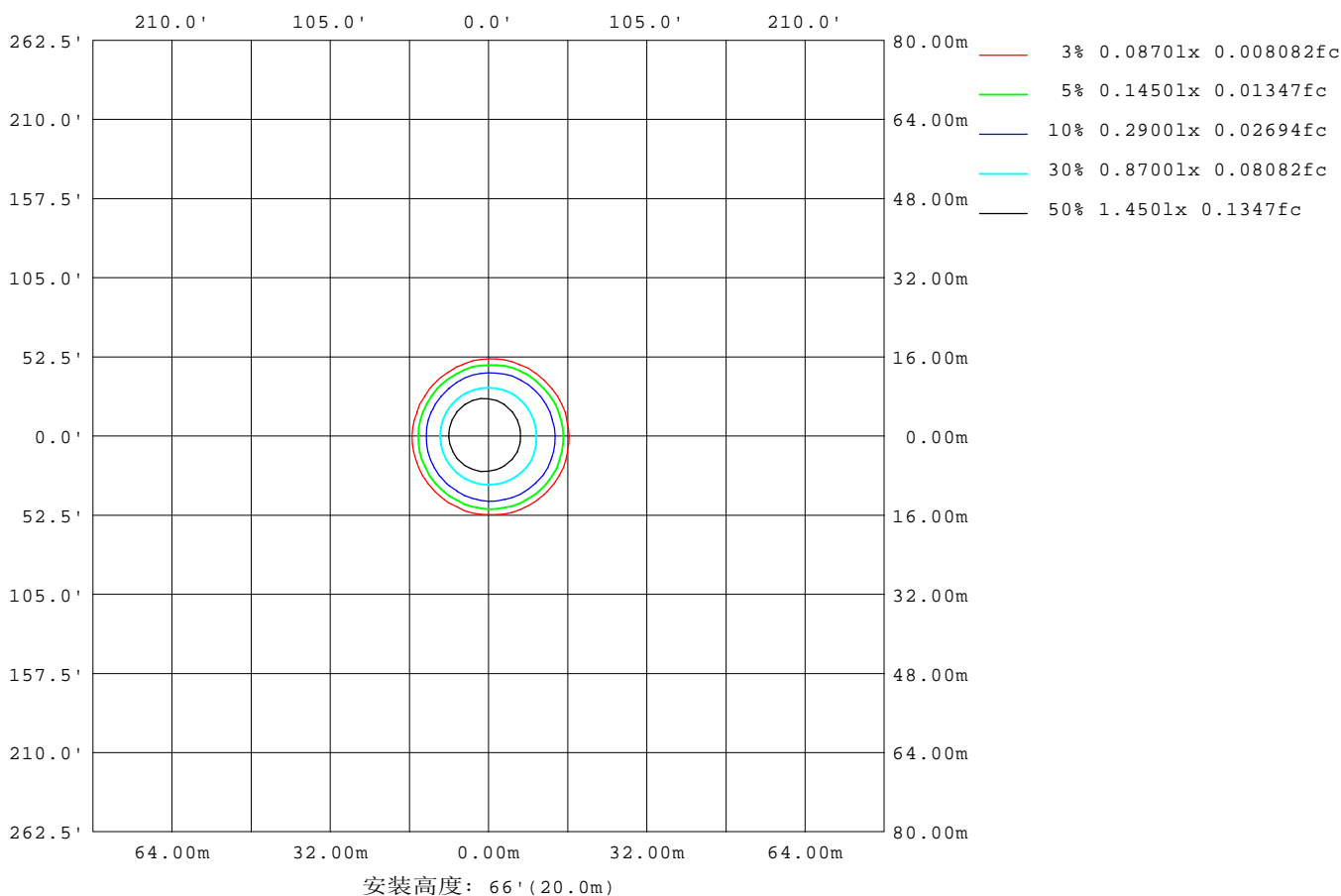


C角度范围: 0度 - 360度
C角度间隔: 30.0度
测试速度: 快速
环境温度: 25.3℃
测试人员: zoe
测试日期: 2025-2-25

Y角度范围: 0度 - 180度
Y角度间隔: 1.0度
测试系统: 远方(EVERFINE)GO-SPEX500_V1系统 V2.00.461
环境湿度: 65.0%
测试距离: 3.160米 [K=1.0000]
备注: LAMP: BXRH-30G06T0-C-83 Ra: 90
LENS: PM-1084C 50R
NOT DRIVER: 48V
30minutes warm-up

平面等照度曲线

实测参数: U:47.997V I:0.1610A P:7.7275W PF:1.0000 Freq:49.99Hz 实检光通: 802.29x1 lm		
灯具名称: OZ48-SA-HE-40	灯具类型:	灯具重量:
灯具规格: 3000K	外型尺寸:	测试编号: 2502250121
制造厂商: RISE	发光口面: 0.00113354m ²	遮光角:



C角度范围: 0度 - 360度
 C角度间隔: 30.0度
 测试速度: 快速
 环境温度: 25.3℃
 测试人员: zoe
 测试日期: 2025-2-25

Y角度范围: 0度 - 180度
 Y角度间隔: 1.0度
 测试系统: 远方(EVERFINE)GO-SPEX500_V1系统 V2.00.461
 环境湿度: 65.0%
 测试距离: 3.160米 [K=1.0000]
 备注: LAMP:BXRH-30G06T0-C-83 Ra:90
 LENS:PM-1084C 50R
 NOT DRIVER:48V
 30minutes warm-up

LED筒灯平均亮度报告

实测参数: U:47.997V I:0.1610A P:7.7275W PF:1.0000 Freq:49.99Hz 实检光通: 802.29x1 lm		
灯具名称: OZ48-SA-HE-40	灯具类型:	灯具重量:
灯具规格: 3000K	外型尺寸:	测试编号: 2502250121
制造厂商: RISE	发光口面: 0.00113354m ²	遮光角:

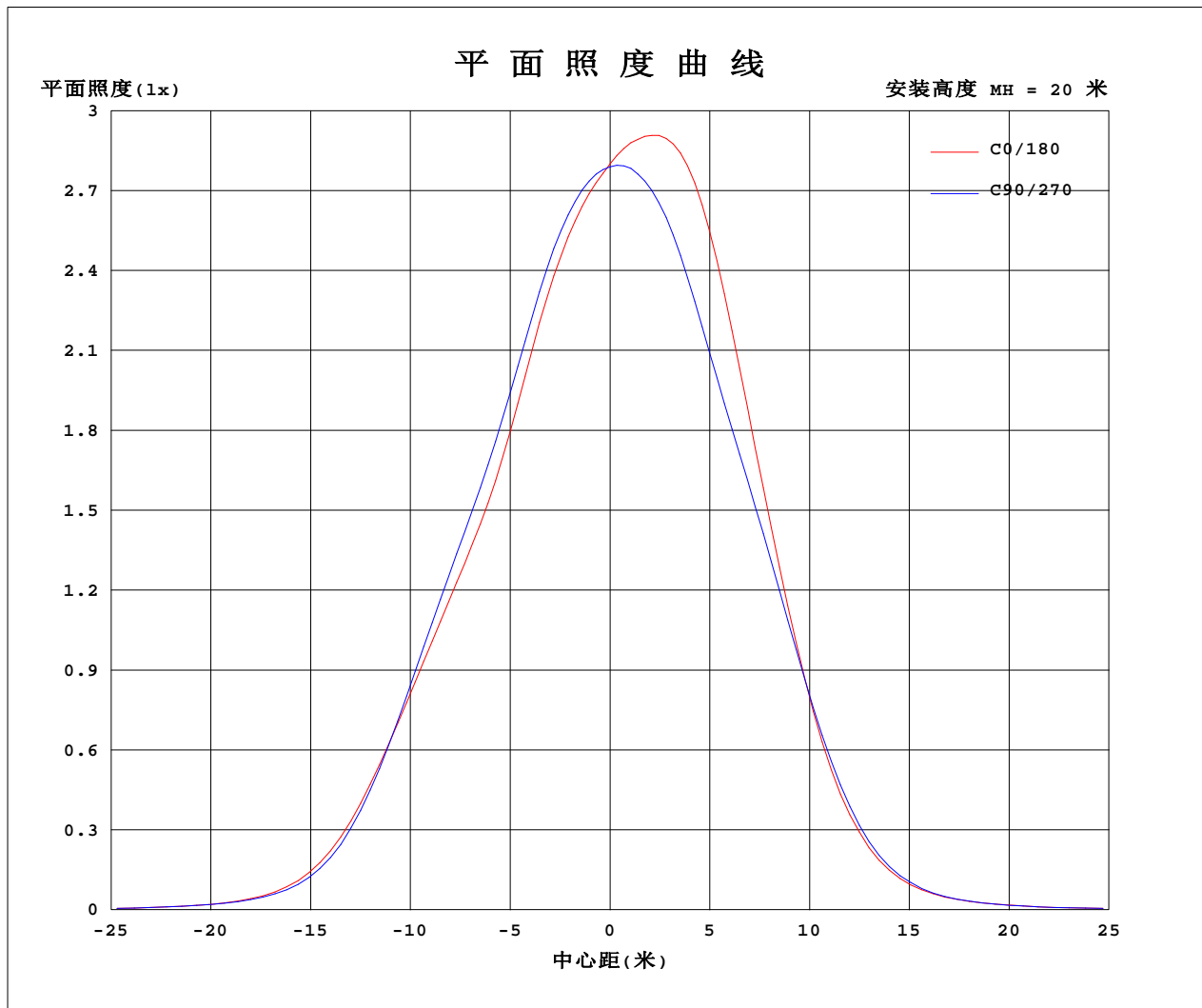
平均亮度	数值(cd/m ²)
L横(65)av	563
L横(75)av	165
L横(85)av	143
L纵(65)av	523
L纵(75)av	159
L纵(85)av	141
L45(65)av	527
L45(75)av	145
L45(85)av	90

注:依据标准 GB/T 29293-2012 计算

C角度范围: 0度 - 360度
 C角度间隔: 30.0度
 测试速度: 快速
 环境温度: 25.3℃
 测试人员: zoe
 测试日期: 2025-2-25

γ角度范围: 0度 - 180度
 γ角度间隔: 1.0度
 测试系统: 远方(EVERFINE)GO-SPEX500_V1系统 V2.00.461
 环境湿度: 65.0%
 测试距离: 3.160米 [K=1.0000]
 备注: LAMP:BXRH-30G06T0-C-83 Ra:90
 LENS:PM-1084C 50R
 NOT DRIVER:48V
 30minutes warm-up

平面照度曲线



C角度范围: 0度 - 360度
 C角度间隔: 30.0度
 测试速度: 快速
 环境温度: 25.3℃
 测试人员: zoe
 测试日期: 2025-2-25

Y角度范围: 0度 - 180度
 Y角度间隔: 1.0度
 测试系统: 远方(EVERFINE)GO-SPEX500_V1系统 V2.00.461
 环境湿度: 65.0%
 测试距离: 3.160米 [K=1.0000]
 备注: LAMP:BXRH-30G06T0-C-83 Ra:90
 LENS:PM-1084C 50R
 NOT DRIVER:48V
 30minutes warm-up



光 强 分 布 数 据 表 格

实测参数: U:47.997V I:0.1610A P:7.7275W PF:1.0000 Freq:49.99Hz 实检光通: 802.29x1 lm		
灯具名称: OZ48-SA-HE-40	灯具类型:	灯具重量:
灯具规格: 3000K	外型尺寸:	测试编号: 2502250121
制造厂商: RISE	发光口面: 0.00113354m2	遮光角:

表--1													单位: cd						
C(DEG) (DEG)	0	30	60	90	120	150	180	210	240	270	300	330							
0	1118	1118	1118	1118	1118	1118	1118	1118	1118	1118	1118	1118							
5	1044	1046	1057	1077	1111	1147	1172	1171	1146	1109	1076	1055							
10	921	928	939	973	1037	1121	1187	1182	1122	1031	964	933							
15	754	762	780	823	894	998	1079	1072	997	888	808	766							
20	626	642	655	686	731	789	834	837	799	731	677	639							
25	500	529	527	532	537	534	537	542	539	526	520	506							
30	335	363	347	328	302	280	267	265	274	290	314	327							
35	162	175	159	143	125	115	108	103	108	119	136	151							
40	60.7	64.1	59.4	54.1	48.6	46.8	43.6	40.7	41.5	45.5	51.0	55.9							
45	24.5	25.4	24.7	23.9	22.6	22.1	20.7	19.3	19.7	20.6	22.2	23.0							
50	11.8	12.0	12.1	12.0	11.8	11.5	10.8	10.3	10.4	10.7	11.2	11.3							
55	5.52	5.53	5.53	5.51	5.31	5.28	5.27	5.13	5.06	4.96	5.13	5.27							
60	1.83	1.84	1.83	1.77	1.72	1.82	1.83	1.77	1.71	1.57	1.55	1.73							
65	0.25	0.26	0.27	0.28	0.24	0.29	0.29	0.27	0.26	0.22	0.20	0.24							
70	0.09	0.09	0.08	0.08	0.08	0.08	0.07	0.07	0.07	0.07	0.07	0.08							
75	0.05	0.05	0.05	0.05	0.04	0.04	0.04	0.04	0.04	0.04	0.04	0.05							
80	0.03	0.02	0.02	0.03	0.02	0.02	0.03	0.02	0.02	0.02	0.02	0.02							
85	0.02	0.01	0.01	0.01	0.01	0.01	0.01	0.01	0.01	0.01	0.01	0.01							
90	0.00	0.00	0.00	0.00	0.00	0.00	0.00	0.00	0.00	0.00	0.00	0.00							
95	0.00	0.00	0.00	0.00	0.00	0.00	0.00	0.00	0.00	0.00	0.00	0.00							
100	0.00	0.00	0.00	0.00	0.00	0.00	0.00	0.00	0.00	0.00	0.00	0.00							
105	0.00	0.00	0.00	0.00	0.00	0.00	0.00	0.00	0.00	0.00	0.00	0.00							
110	0.00	0.00	0.00	0.00	0.00	0.00	0.00	0.00	0.00	0.00	0.00	0.00							
115	0.00	0.00	0.00	0.00	0.00	0.00	0.00	0.00	0.00	0.00	0.00	0.00							
120	0.00	0.00	0.00	0.00	0.00	0.00	0.00	0.00	0.00	0.00	0.00	0.00							
125	0.00	0.00	0.00	0.00	0.00	0.00	0.00	0.00	0.00	0.00	0.00	0.00							
130	0.00	0.00	0.00	0.00	0.00	0.00	0.00	0.00	0.00	0.00	0.00	0.00							
135	0.00	0.00	0.00	0.00	0.00	0.00	0.00	0.00	0.00	0.00	0.00	0.00							
140	0.00	0.00	0.00	0.00	0.00	0.00	0.00	0.00	0.00	0.00	0.00	0.00							
145	0.00	0.00	0.00	0.00	0.00	0.00	0.00	0.00	0.00	0.00	0.00	0.00							
150	0.00	0.00	0.00	0.00	0.00	0.00	0.00	0.00	0.00	0.00	0.00	0.00							
155	0.00	0.00	0.00	0.00	0.00	0.00	0.00	0.00	0.00	0.00	0.00	0.00							
160	0.00	0.00	0.00	0.00	0.00	0.00	0.00	0.00	0.00	0.00	0.00	0.00							
165	0.00	0.00	0.00	0.00	0.00	0.00	0.00	0.00	0.00	0.00	0.00	0.00							
170	0.00	0.00	0.00	0.00	0.00	0.00	0.00	0.00	0.00	0.00	0.00	0.00							
175	0.00	0.00	0.00	0.00	0.00	0.00	0.00	0.00	0.00	0.00	0.00	0.00							
180	0.00	0.00	0.00	0.00	0.00	0.00	0.00	0.00	0.00	0.00	0.00	0.00							

C角度范围: 0度 - 360度
C角度间隔: 30.0度
测试速度: 快速
环境温度: 25.3℃
测试人员: zoe
测试日期: 2025-2-25

γ角度范围: 0度 - 180度
γ角度间隔: 1.0度
测试系统: 远方(EVERFINE)GO-SPEX500_V1系统 V2.00.461
环境湿度: 65.0%
测试距离: 3.160米 [K=1.0000]
备注: LAMP: BXRH-30G06T0-C-83 Ra: 90
LENS: PM-1084C 50R
NOT DRIVER: 48V
30minutes warm-up